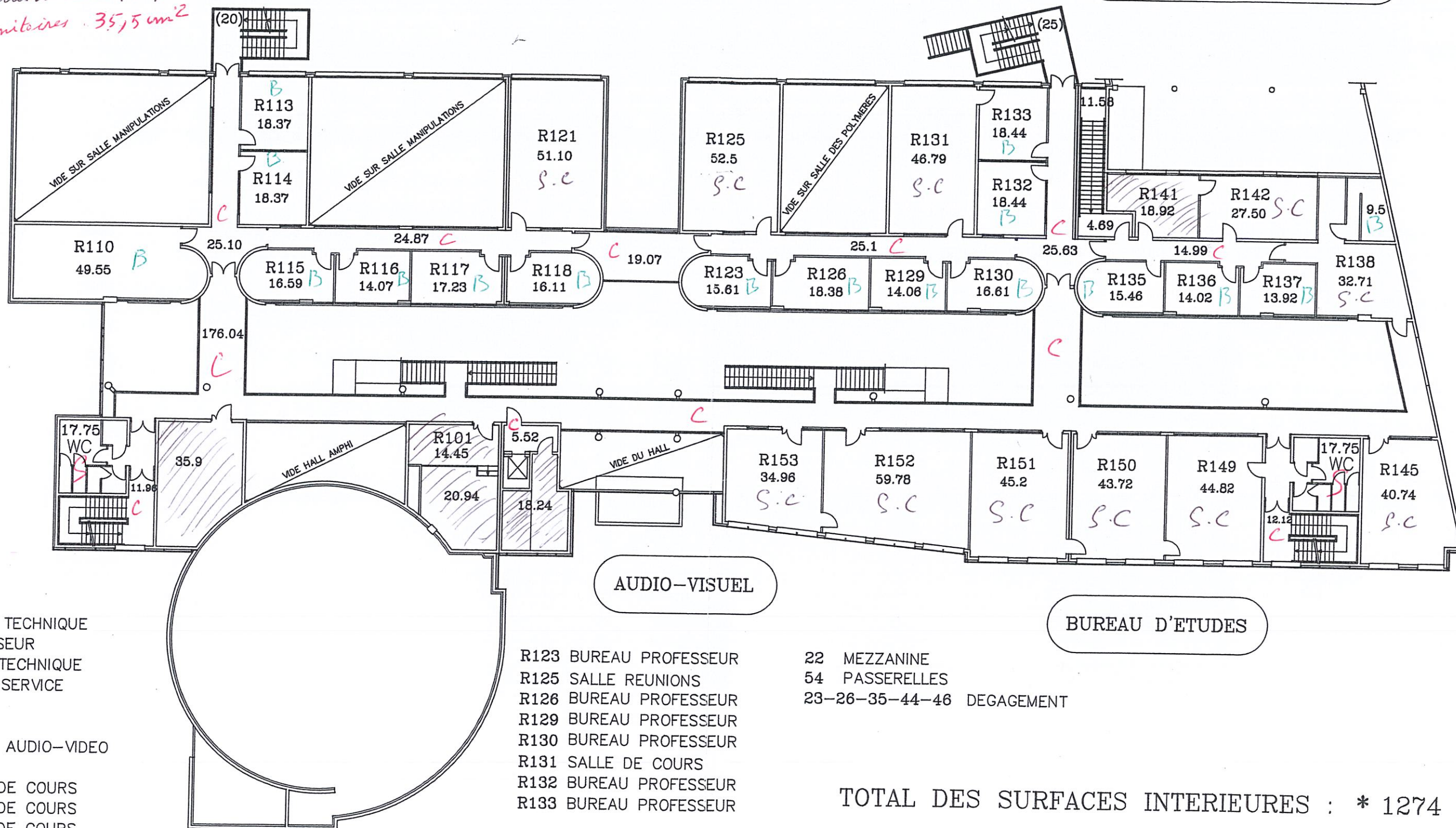


B : bureaux 304,73 m²
 C : circulations 304,4 m²
 S.C : salles de cours 475,82 m²
 S : sanitaires 35,5 m²

BUREAU D'ETUDES

bâtiment R 1^{er} étage

LABORATOIRE INDUSTRIEL
DE DEFORMATION PLASTIQUE



- 3 LOCAL TECHNIQUE
- 8-9 ASCENSEUR
- 10 GAINTE TECHNIQUE
- 11 LOCAL SERVICE

R101 REGIE
 R153 STUDIO AUDIO-VIDEO

R152 SALLE DE COURS
 R151 SALLE DE COURS
 R150 SALLE DE COURS
 R149 SALLE DE COURS
 R110 BUREAU D'ETUDES DOCUMENTATION
 R113 BUREAU PROFESSEUR
 R114 BUREAU PROFESSEUR
 R115 BUREAU PROFESSEUR
 R116 BUREAU PROFESSEUR
 R117 BUREAU PROFESSEUR
 R118 BUREAU PROFESSEUR
 R121 BUREAU D'ETUDES PROJET

R123 BUREAU PROFESSEUR
 R125 SALLE REUNIONS
 R126 BUREAU PROFESSEUR
 R129 BUREAU PROFESSEUR
 R130 BUREAU PROFESSEUR
 R131 SALLE DE COURS
 R132 BUREAU PROFESSEUR
 R133 BUREAU PROFESSEUR

22 MEZZANINE
 54 PASSERELLES
 23-26-35-44-46 DEGAGEMENT

TOTAL DES SURFACES INTERIEURES : * 1274 m²

NOTA :

* = Escaliers non inclus.
 Leur surface (proj. au sol)
 est prise en compte dans
 le calcul de la surface totale
 du bâtiment concerné.

Echelle : 1:250

ENSAM ANGERS
 SURFACES
 BATIMENT R

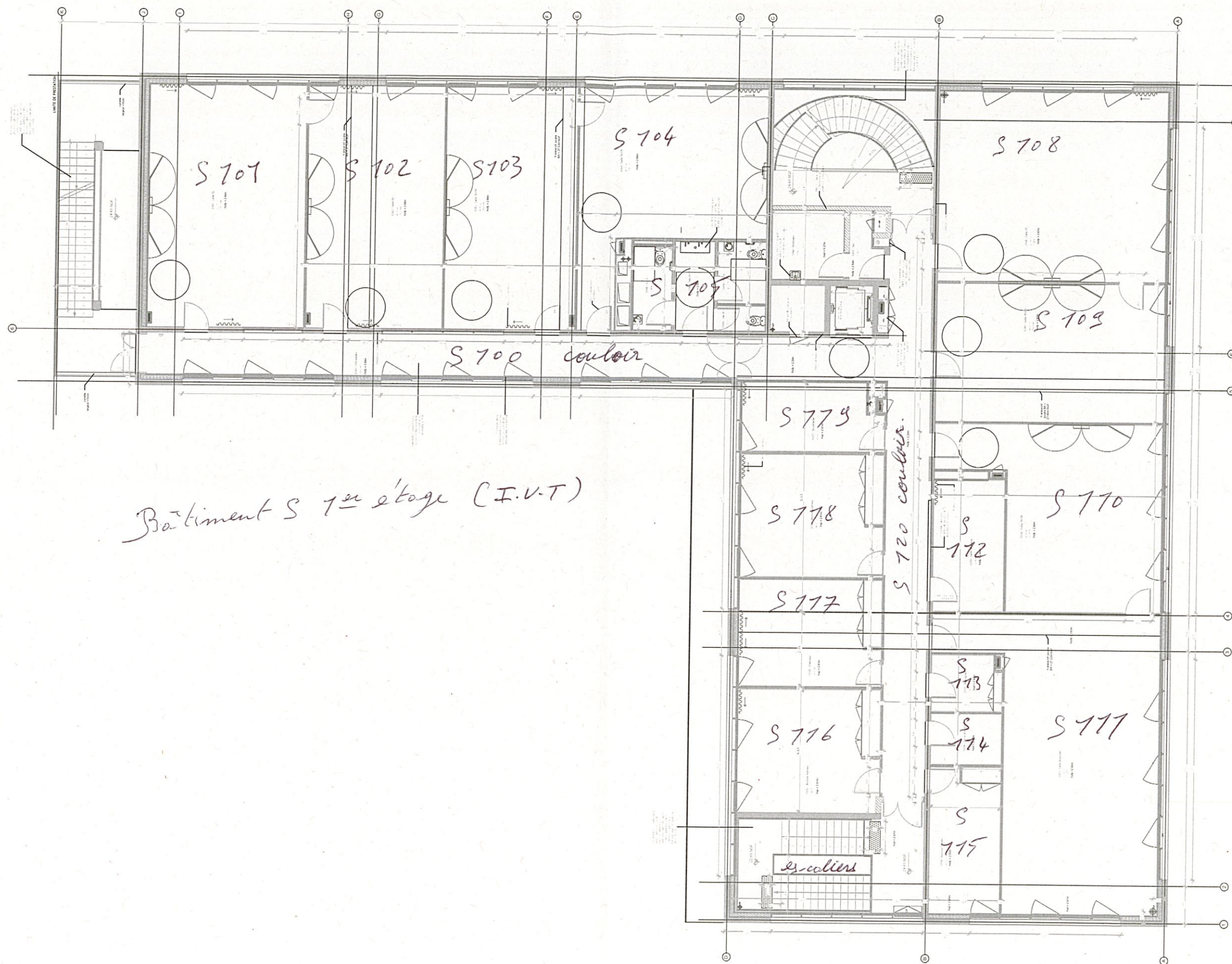
NIVEAU 2, 1^{er} ETAGE

30/04/98 DESS JL REF : SOR20313

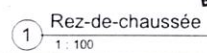
N1		S100 - Circulation	34.63 m²
Espaces communs			34.63 m²
N1	Espaces communs	S107 - Sas	2.75 m²
IUT			2.75 m²
N1	IUT	S101 - Salle TD	53.59 m²
N1	IUT	S102 - Salle TD	46.78 m²
N1	IUT	S103 - Salle TD/TP	44.57 m²
N1	IUT	S104 - Salle TD/TP	45.31 m²
N1	IUT	S106 - Entretien	7.05 m²
N1	IUT	S108 - Salle TD	61.81 m²
N1	IUT	S109 - Salle TD/TP	44.64 m²
N1	IUT	S110 - Salle TD/TP	46.16 m²
N1	IUT	S111 - Salle de projet	69.76 m²
N1	IUT	S112 - Salle de Repos	13.74 m²
N1	IUT	S113 - Reprographie	5.44 m²
N1	IUT	S114 - Local archives	5.04 m²
N1	IUT	S115 - Bureau 2 postes	14.54 m²
N1	IUT	S116 - Bureau 4 postes	24.70 m²
N1	IUT	S117 - Secrétariat	13.09 m²
N1	IUT	S118 - Direction	21.46 m²
N1	IUT	S119 - Bureau 2 postes	24.72 m²
N1	IUT	S120 - Circulation	46.53 m²
Logistique			588.94 m²
N1	Logistique	S105 - San F	4.54 m²
N1	Logistique	S105 - San.H	4.17 m²
N1	Logistique	S105 - San.H	1.72 m²
N1	Logistique	S105 - San.H / F	4.97 m²
24			15.39 m²
			641.71 m²

* Escaliers : 27,68 m²

Bâtiment 5^{er} étage (I.V.T)



Bâtiment S 1^{er} étage (I.V.T)



HALLE DE FATIGUE



www.autodesk.com/revit

Conseiller	Conseiller
Adresse	Adresse
Adresse	Adresse
Téléphone	Téléphone
Fax	Fax
e-mail	e-mail

Conseiller	Conseiller
Adresse	Adresse
Adresse	Adresse
Téléphone	Téléphone
Fax	Fax
e-mail	e-mail

Propriétaire

Nom du projet

Sans nom

Numéro de projet	0001
------------------	------

Date	Date de fin
------	-------------

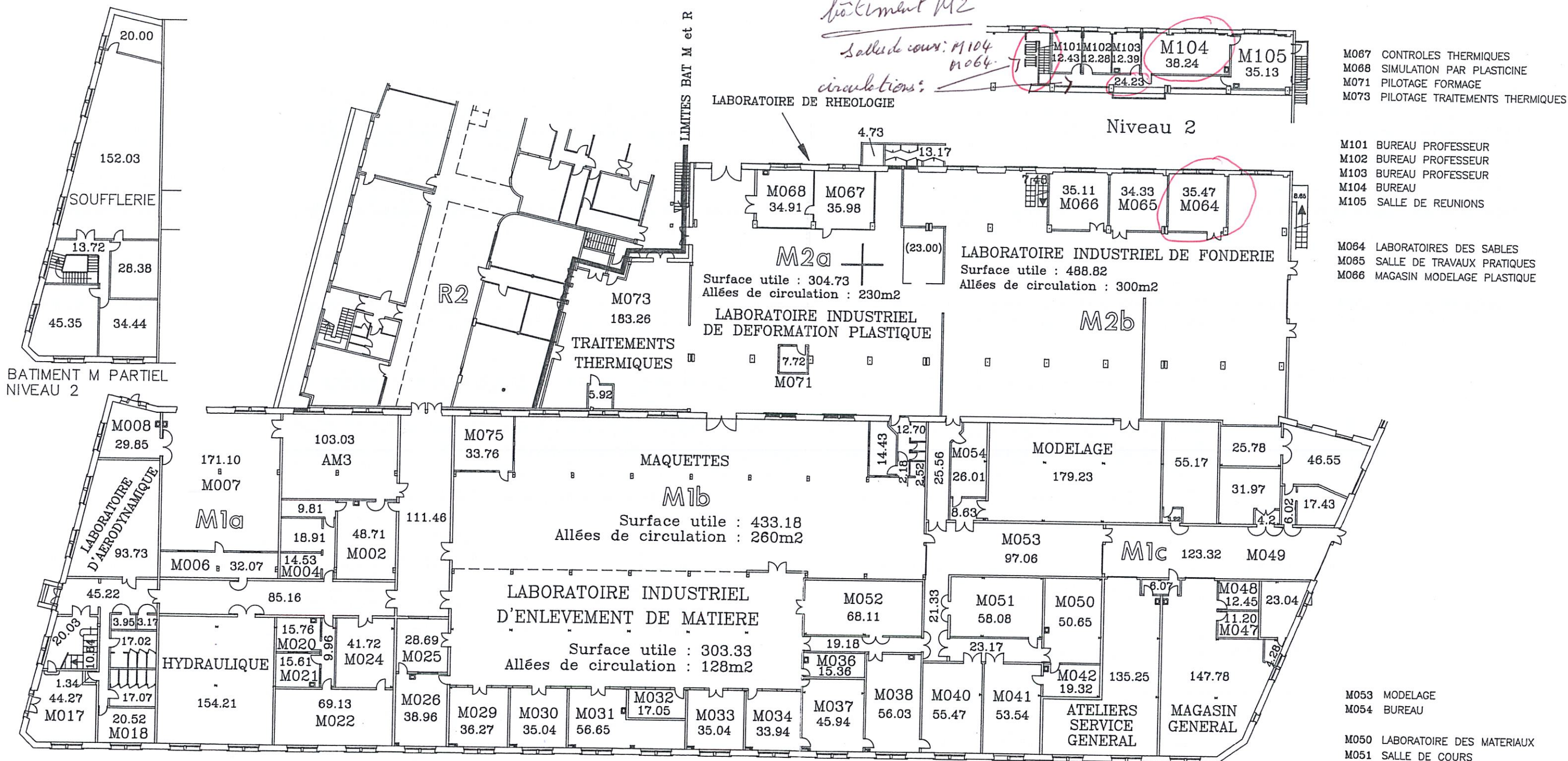
Dessiné par	Auteur
-------------	--------

Vérifié par	Vérificateur
-------------	--------------

A103

Echelle	1 : 100
---------	---------

[illegible]



(Surfaces détaillées des allées : voir plan Réf 000M0236)

SURFACE D'EMPRISE AU SOL : 6287 m²

TOTAL DES SURFACES INTERIEURES :

Niveau 1 : 5859 m²

Niveau 2 : 429 m²

Escaliers : 18 m²

TOTAL : 6306 m²

M075 BUREAU MAQUETTES

M025 MACHINE A MESURER
M026 METROLOGIE
M029 MACHINE A POINTER
M030 SALLE MONTAGE
M031 STOCKAGE OUTILLAGES
M032 BUREAU PROFESSEUR
M033 BUREAU PROFESSEUR
M034 SALLE DE TRAVAIL 1
M036 SALLE DOCUMENTATION
M037 SALLE DE TRAVAIL 2
M038 SALLE D'INFORMATIQUE
M052 SALLE DE COURS

AM3 AMPHITHEATRE 3

M002 MAINTENANCE ELECTRIQUE

M004 MATERIEL DE LABORATOIRE
M006 LABORATOIRE DES MACHINES
M007 ESSAIS MOTEURS
M008 RESERVE
M020 BUREAU PROFESSEUR
M021 BUREAU PROFESSEUR
M022 ETUDES
M024 SALLE D'EXPOSES MECANIKES DES FLUIDES
THEORIE DES MACHINES

M017 LINGERIE

M018 INFIRMERIE

Echelle : 1:400
ENSAM ANGERS
SURFACES
BATIMENT M
NIVEAUX 1 et 2
07.01.98 JL DESS REF : S00M0381

